



ton.eu


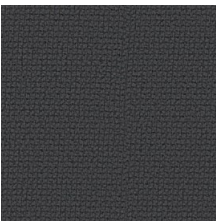
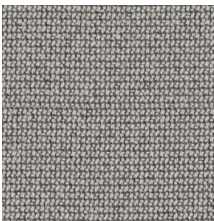

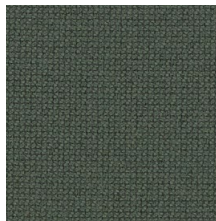
Ton

Materiały tapicerskie podzielono na kategorie cenowe. Tkaniny i sztuczna skóra znajdują się w kategoriach od A do D, skóra naturalna w kategoriach 1 i 2. Dzięki wysokiej odporności na ścieranie, wszystkie nasze materiały nadają się do użytku w miejscach publicznych. Wiele z nich spełnia wymogi bezpieczeństwa w zakresie ognioodporności.

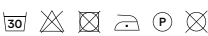

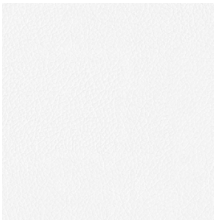
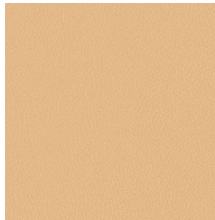
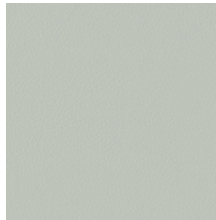


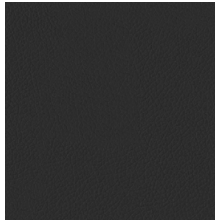
Materiały spełniają normy UE i innych, uznanych międzynarodowych organizacji w obszarze ochrony środowiska naturalnego.

KATEGORIA A

● CURA

Skład	Szerokość	Wytrzymałość na ścieranie	Mechacenie	Samogaśnięcie	Ekologia	Czyszczenie
100% poliester z recyklingu, 2 % poliester	140 cm	100 000 MD	4-5	EN 1021 część 1 & 2 CAL TB 117 - 2013	OEKO-TEX® EU Ecolabel	 98 % RECYKLOWANY
						
60019	60112	62125	68182			

● GRAIN

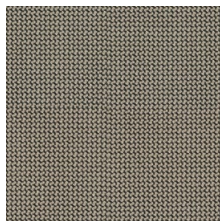
Skład	Szerokość	Wytrzymałość na ścieranie	Mechacenie	Samogaśnięcie	Ekologia	Czyszczenie
powierzchnia: 94% poliuretan, 6% silikon podkl.: 100% poliester	140 cm	200 000 MD		BS 5852 część 1 CAL TB 117 - 2013 EN 1021 część 1 & 2	REACH	 ANTYBAKTERYJNY ODPORNOŚĆ NA PLAMY
						
ARCILLA	BLANCO	CANELA	CENIZA			
						
COGNAC	MARRON	NEGRO				

● RENEWED LOOP

Skład	Szerokość	Wytrzymałość na ścieranie	Mechacenie	Samogaśnięcie	Ekologia	Czyszczenie
100% poliester z recyklingu, zawiera 3-10% pozostałości tekstylnych	140 cm	100 000 MD	4-5	EN 1021 część 1 & 2 CAL TB 117 - 2013 BS 5852 część 1	OEKO-TEX® EU Ecolabel	100% Z RECYKLINGU



60999



61280

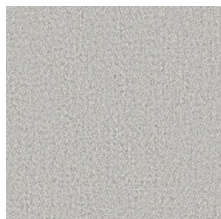


66257

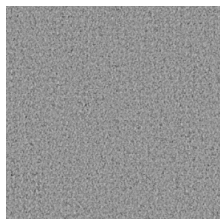
KATEGORIA B

● LOWLANDS

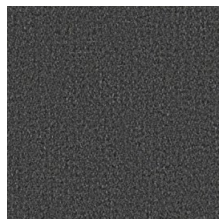
Skład	Szerokość	Wytrzymałość na ścieranie	Mechacenie	Samogaśnięcie	Ekologia	Czyszczenie
70% wełna z recyklingu, 30% poliamid	140 cm	190 000 MD	3	BS 5852 Crib 5 EN 1021 część 1 & 2 CAL TB 117 - 2013	OEKO-TEX® REACH	70% Z RECYKLINGU



511



513



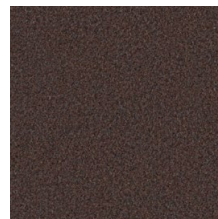
516



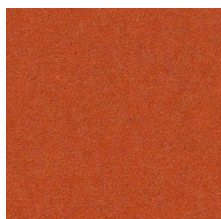
521



526



529



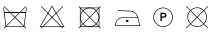
550



575

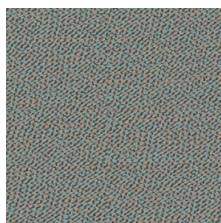
KATEGORIA C

● ARCO

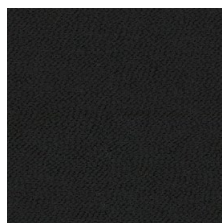
Skład	Szerokość	Wytrzymałość na ścieranie	Mechacenie	Samogaśnięcie	Ekologia	Czyszczenie
95% wełna dziewicza 5% poliamid	140 cm	70 000 MD	4-5	BS 5852 część 1, CAL TB 117 - 2013, DIN EN 1021-1/-2 UNI 9175 1 IM	REACH AB 2998	 SEKTOR MORSKI



BLOSSOM



COAST



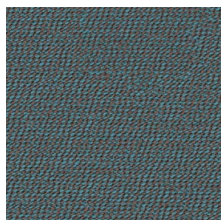
EBONY



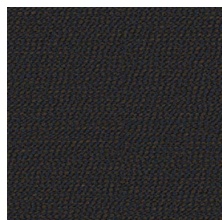
ICE



JASMIN

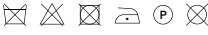


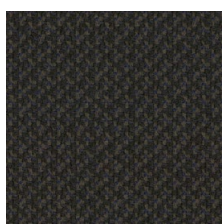
POND



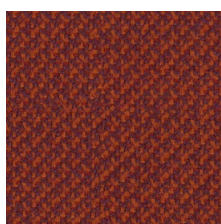
SECRET

● CLEO

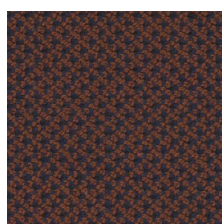
Skład	Szerokość	Wytrzymałość na ścieranie	Mechacenie	Samogaśnięcie	Ekologia	Czyszczenie
95% wełna dziewicza, 5% poliamid	140 cm	70 000 MD	4-5	BS 5852 część 1 CAL TB 117 - 2013 DIN EN 1021-1/-2 ÖNORM B1/Q1 UNI 9175 1 IM	REACH AB 2998	 SEKTOR MORSKI



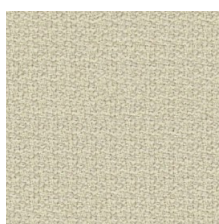
COAL



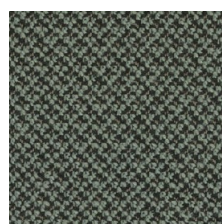
LAMPION



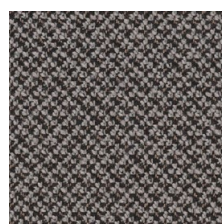
MAGMA



PEARL



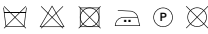
SALBEI



WALNUT

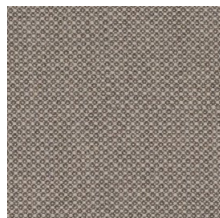
KATEGORIA D

● FIORD 2

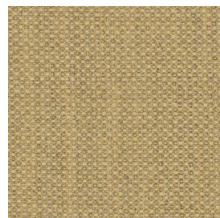
Skład	Szerokość	Wytrzymałość na ścieranie	Mechacenie	Samogaśnięcie	Ekologia	Czyszczenie
92% wełna dziewicza, 8% nylon	140 cm	60 000 MD	4-5	BS 5852 część 1 EN 1021 część 1 & 2 CAL TB 117 - 2013 ÖNORM B1/Q1 UNI 9175 1 IM	EU Ecolabel	 SEKTOR MORSKI



0201



0262



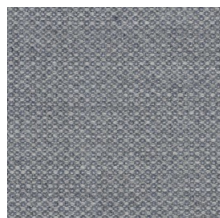
0422



0571



0581




0751

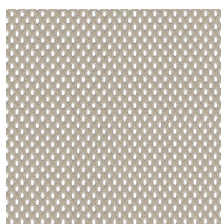


0961

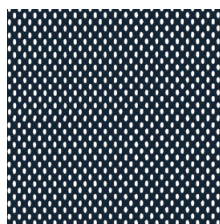
SIATKA

● POLO

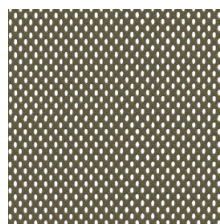
Skład	Szerokość	Wytrzymałość na ścieranie	Mechacenie	Samogaśnięcie	Ekologia	Czyszczenie
100% poliester	150 cm	100 000 MD	5		OEKO-TEX®	



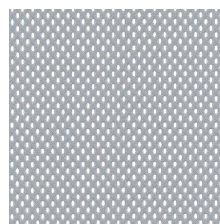
BEIGE



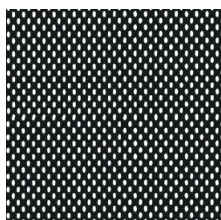
BLEU



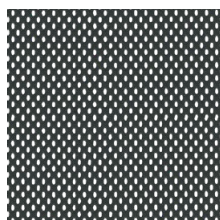
CASTORO



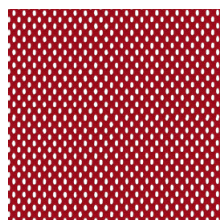
GRIGIO



NERO



PIOMBO







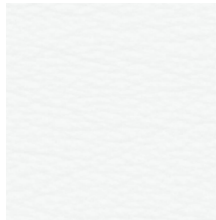

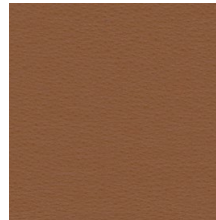
ROSSO

Tekstylna siatka Polo, którą wykorzystujemy w oparciu fotela Chips, może zostać użyta również na siedzisku i oparciu klasycznych mebli giętych z naszej kolekcji.

Siatkę Polo na siedzisku uzupełniamy zawsze od spodu dodatkową siatką z tworzywa sztucznego, która jest dostosowana do zwiększonych obciążeń.

KATEGORIA 1

● PRESCOTT

Skład	Szerokość	Grubość skóry	Samogaśnięcie	Ekologia	Czyszczenie
skóra semianilinowa	4,8-5,0 m ²	1,2-1,4 mm	CAL TB 117 - 2013 BS 5852:1979 BS EN 1021-1-2:2006	REACH	 SEKTOR MORSKI
					
ANTILOP	BLACK INK	CLAY	DASH	ROOT	SWAMP

KATEGORIA 2

● ELMOTIQUE

Skład	Szerokość	Grubość skóry	Samogaśnięcie	Ekologia	Czyszczenie
skóra anilinowa	±4,8 m ²	1,00-1,20 mm	CAL TB 117 - 2013 ISO 8191 część 1 & 2 EN 1021 część 1 & 2	REACH	
					
43024	43807	77875	93957	99001	