

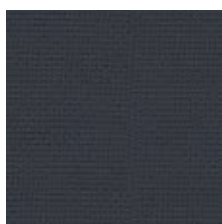
Les matériaux de tapissage sont divisés en catégories de prix. Les tissus et les similicuir appartiennent aux catégories A à D, les cuirs naturels aux catégories 1 et 2. Tous les matériaux de rembourrage sont adaptés aux espaces publics, principalement pour leur haute résistance à l'abrasion. Beaucoup d'entre eux répondent également aux exigences de sécurité en matière d'autoextinguibilité.

Conformément à la protection de l'environnement, les matériaux sont conformes aux réglementations de l'UE ou celles des autres organisations reconnues internationalement.

CATÉGORIE A

● CURA

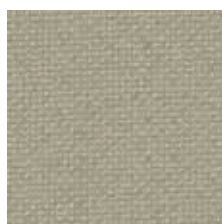
Composition	Largeur	Résistance aux frottements	Boulochage	Ininflammabilité	Écologie	Nettoyage
98 % polyester recyclé 2 % polyester	140 cm	100 000 MD	4-5	EN 1021 Partie 1 & 2 CAL TB 117 - 2013	OEKO-TEX® EU Ecolabel	
						98 % RECYCLÉ



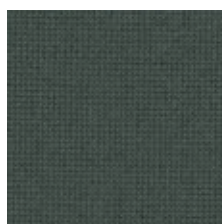
60019



60112



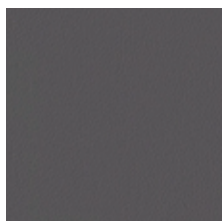
62125



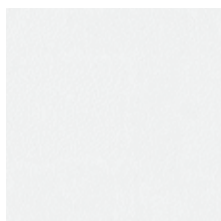
68182

● GRAIN

Composition	Largeur	Résistance aux frottements	Boulochage	Ininflammabilité	Écologie	Nettoyage
surface : 94 % polyuréthane, 6 % silicone adhésif : 100 % polyester	140 cm	200 000 MD		BS 5852 Partie 1 CAL TB 117 - 2013 EN 1021 Partie 1 & 2	REACH	
						RÉSISTANCE AUX TACHES ANTIMICROBIENNES



ARCILLA



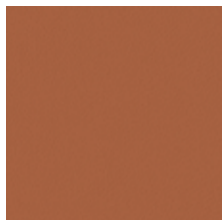
BLANCO



CANELA



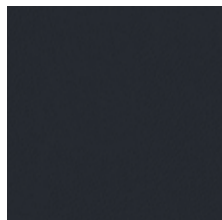
CENIZA



COGNAC



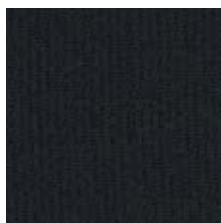
MARRON



NEGRO

● RENEWED LOOP

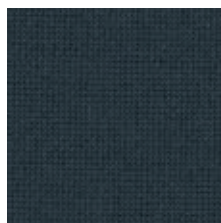
Composition	Largeur	Résistance aux frottements	Boulochage	Ininflammabilité	Écologie	Nettoyage
100 % polyester recyclé, contient 3 à 10 % de résidus textiles	140 cm	100 000 MD	4-5	EN 1021 Partie 1 & 2 CAL TB 117 - 2013 BS 5852 Partie 1	OEKO-TEX® EU Ecolabel	 100 % RECYCLÉ



60999



61280



66257

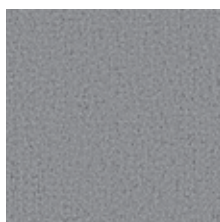
CATÉGORIE B

● LOWLANDS

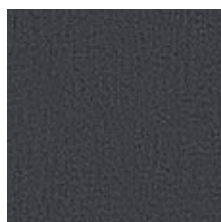
Composition	Largeur	Résistance aux frottements	Boulochage	Ininflammabilité	Écologie	Nettoyage
70 % laine recyclée, 30 % polyamide	140 cm	190 000 MD	3	BS 5852 Crib 5 EN 1021 Partie 1 & 2 CAL TB 117 - 2013	OEKO-TEX® REACH	 70 % RECYCLÉ



511



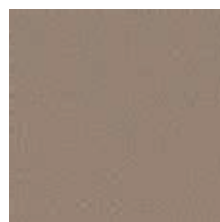
513



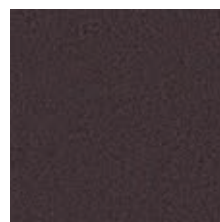
516



521



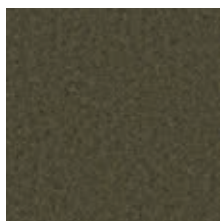
526



529



550



575

CATÉGORIE C

● ARCO

Composition	Largeur	Résistance aux frottements	Boulochage	Ininflammabilité	Écologie	Nettoyage
95 % laine de tonte 5 % polyamide	140 cm	70 000 MD	4-5	BS 5852 Partie 1, CAL TB 117 - 2013, DIN EN 1021-1/-2 UNI 9175 1 IM	REACH AB 2998	☒ ☒ ☒ ☒ (P) ☒ SECTEUR MARITIME



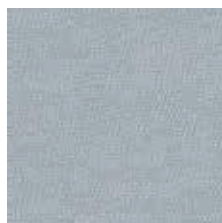
BLOSSOM



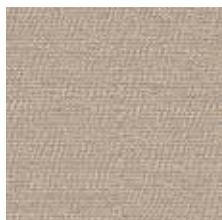
COAST



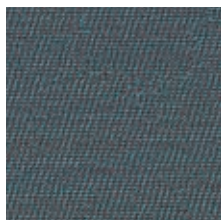
EBONY



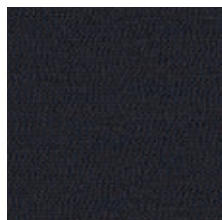
ICE



JASMIN



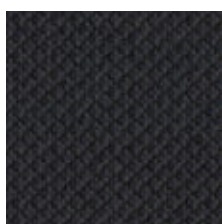
POND



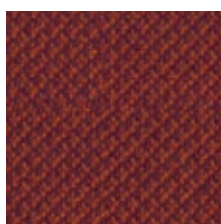
SECRET

● CLEO

Composition	Largeur	Résistance aux frottements	Boulochage	Ininflammabilité	Écologie	Nettoyage
95 % laine de tonte 5 % polyamide	140 cm	70 000 MD	4-5	BS 5852 Partie 1 CAL TB 117 - 2013 DIN EN 1021-1/-2 ÖNORM B1/Q1 UNI 9175 1 IM	REACH AB 2998	☒ ☒ ☒ ☒ (P) ☒ SECTEUR MARITIME



COAL



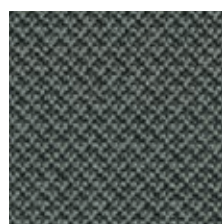
LAMPION



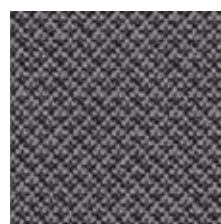
MAGMA



PEARL



SALBEI



WALNUT

CATÉGORIE D

● FIORD 2

Composition	Largeur	Résistance aux frottements	Boulochage	Ininflammabilité	Écologie	Nettoyage
92 % laine de tonte 8 % nylon	140 cm	60 000 MD	4-5	BS 5852 Partie 1 EN 1021 Partie 1 & 2 CAL TB 117 - 2013 ÖNORM B1/Q1 UNI 9175 1 IM	EU Ecolabel	☒ ☒ ☒ ☒ ☒ SECTEUR MARITIME



0201



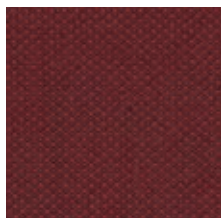
0262



0422



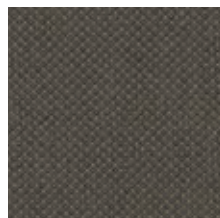
0571



0581



0751



0961

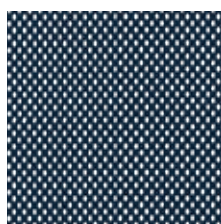
FILET

● POLO

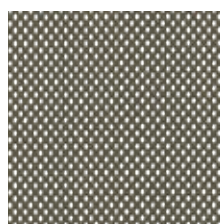
Composition	Largeur	Résistance aux frottements	Boulochage	Ininflammabilité	Écologie	Nettoyage
100 % polyester	150 cm	100 000 MD	5		OEKO-TEX®	☒ ☒ ☒ ☒ ☒



BEIGE



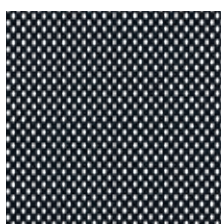
BLEU



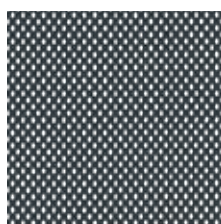
CASTORO



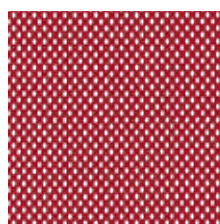
GRIGIO



NERO



PIOMBO




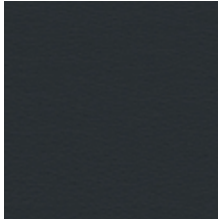

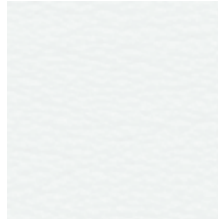


ROSSO

Le filet de textile Polo est appliqué sur le dossier du fauteuil lounge Chips et peut être utilisé pour le tapissage siège/dossier des modèles choisis, par ex. de la collection classique du mobilier courbé.

Polo est accompli de dessous par un filet supplémentaire convenable aux charges augmentées.



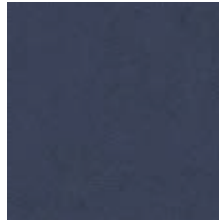


CATÉGORIE 1

● PRESCOTT

Composition	Largeur	Épaisseur du cuir	Ininflammabilité	Écologie	Nettoyage
cuir semi-aniline	4,8-5,0 m ²	1,2-1,4 mm	CAL TB 117 - 2013 BS 5852:1979 BS EN 1021-1-2:2006	REACH	☒ ☒ ☒ ☒ ☒ SECTEUR MARITIME
					
ANTILOP	BLACK INK	CLAY	DASH	ROOT	SWAMP

CATÉGORIE 2

● ELMOTIQUE

Composition	Largeur	Épaisseur du cuir	Ininflammabilité	Écologie	Nettoyage
cuir aniline	±4,8 m ²	1,00-1,20 mm	CAL TB 117 - 2013 ISO 8191 Partie 1 & 2 EN 1021 Partie 1 & 2	REACH	☒ ☒ ☒ ☒ ☒
					
43024	43807	77875	93957	99001	